

Collège Léonard de Vinci

Date :

Nom :

Prénom :

Classe :

DST1 -Unité et diversité des êtres vivants

Informations générales :

Attention à la présentation et à la rédaction.

La calculatrice est interdite

Mon comportement pendant l'évaluation	/
Propreté de la copie	/
Je réponds en faisant des phrases	/
Question 1	2
Question 2	3
Question 3	5

1) Comment sont classées les espèces ?

Les espèces sont classées selon les attributs qu'elles partagent

2) Ecris le nom des animaux de la ferme dans les groupes emboîtés ci-dessous

<p>La vache</p>  <p>Taille (au garrot) : 1,2 à 1,5 m Masse : 1 000 kg Tête (yeux, bouche) Squelette interne (os) 4 membres Poils et mamelles</p>	<p>La coccinelle</p>  <p>Longueur : de 3 à 7 mm Tête (yeux, bouche) Squelette externe 6 pattes 2 antennes</p>	<p>Le chien</p>  <p>Taille : 45 à 65 cm Masse : environ 30 kg Tête (yeux, bouche) Squelette interne (os) 4 membres Poils et mamelles</p>
<p>Le doryphore</p>  <p>Longueur : de 1 à 2 cm Tête (yeux, bouche) Squelette externe 6 pattes 2 antennes</p>	<p>L'âne</p>  <p>Taille : 0,8 à 1,6 m Masse : 400 kg Tête (yeux, bouche) Squelette interne (os) 4 membres Poils et mamelles</p>	<p>L'oie de Poméranie</p>  <p>Taille : 40 à 60 cm Masse : 3 à 6 kg Tête (yeux, bouche) Squelette interne (os) 4 membres Plumes</p>

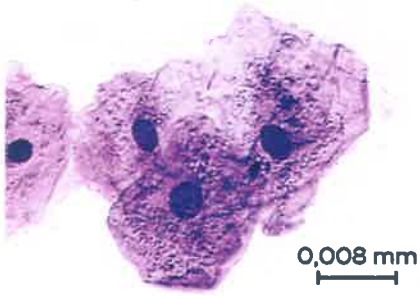
3

Tête (yeux, bouche)

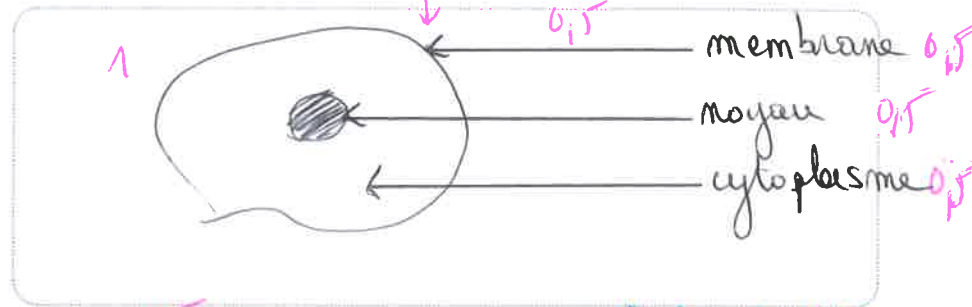
<p>Squelette interne (os) 4 membres</p> <table border="1"><tr><td><p>Poils et mamelles</p><p>Vache Chien Âne</p></td><td><p>Plumes</p><p>oie</p></td></tr></table>	<p>Poils et mamelles</p> <p>Vache Chien Âne</p>	<p>Plumes</p> <p>oie</p>	<p>Squelette externe</p> <table border="1"><tr><td><p>6 pattes 2 antennes</p><p>coccinelle doryphore</p></td></tr></table>	<p>6 pattes 2 antennes</p> <p>coccinelle doryphore</p>
<p>Poils et mamelles</p> <p>Vache Chien Âne</p>	<p>Plumes</p> <p>oie</p>			
<p>6 pattes 2 antennes</p> <p>coccinelle doryphore</p>				

3) Réalise un schéma légendé de la cellule.

Donne un titre à ton schéma



▲ Cellules buccales colorées au bleu de méthylène et observées au microscope optique.



Dessin d'observation de cellules buccales colorées au bleu de méthylène et observées au microscope optique.

